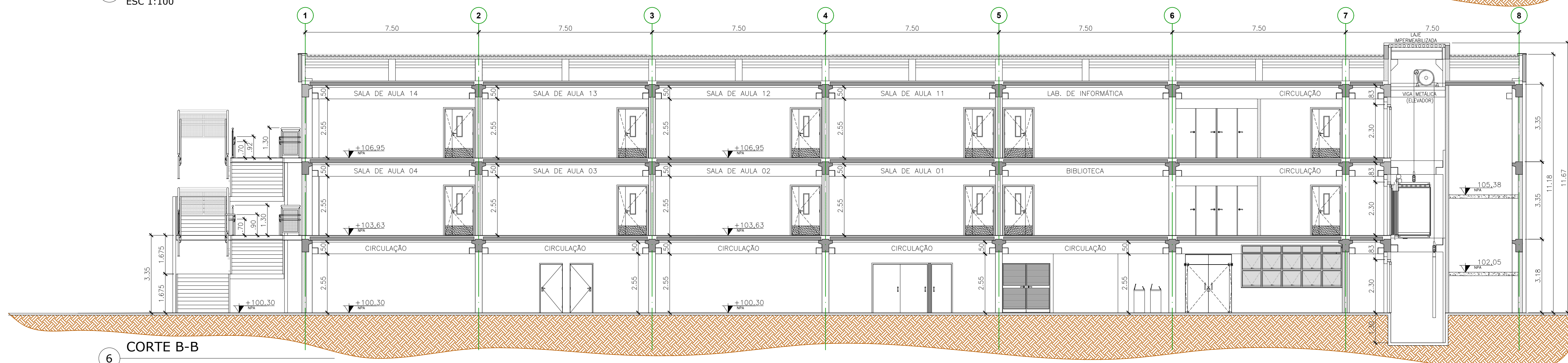
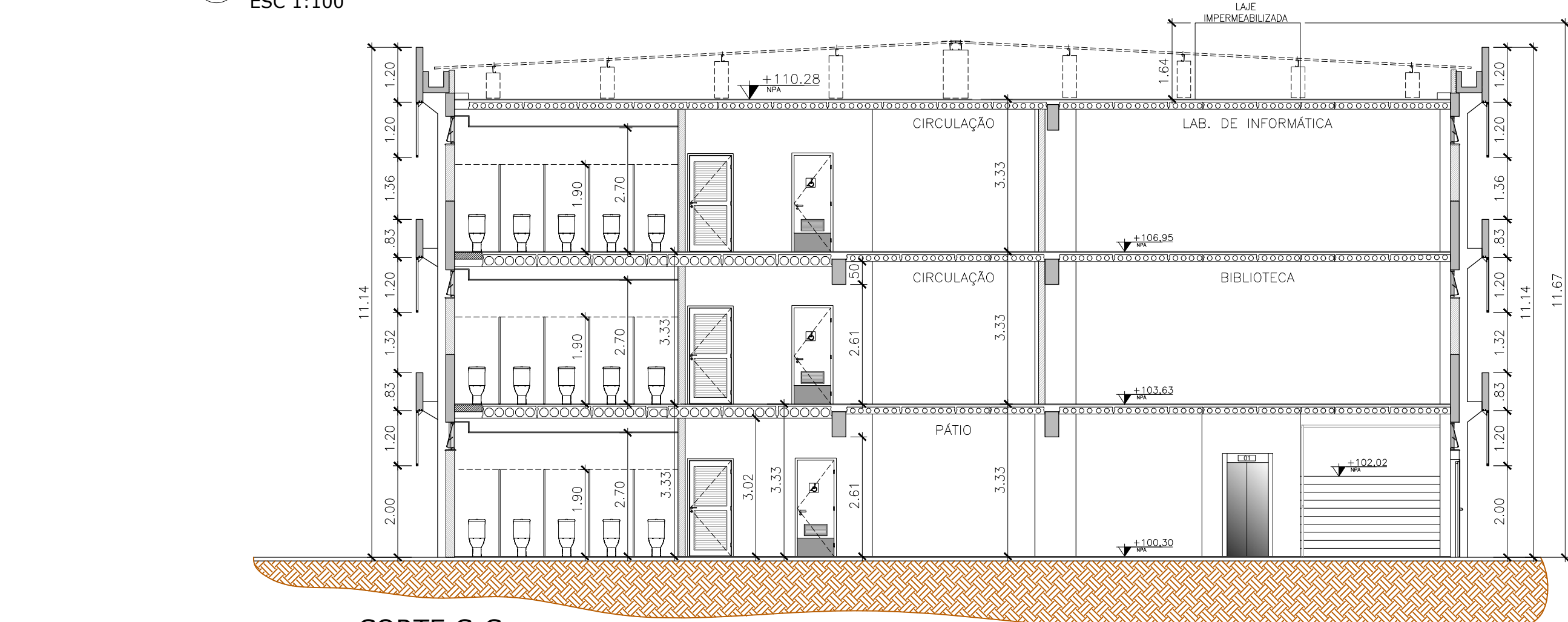


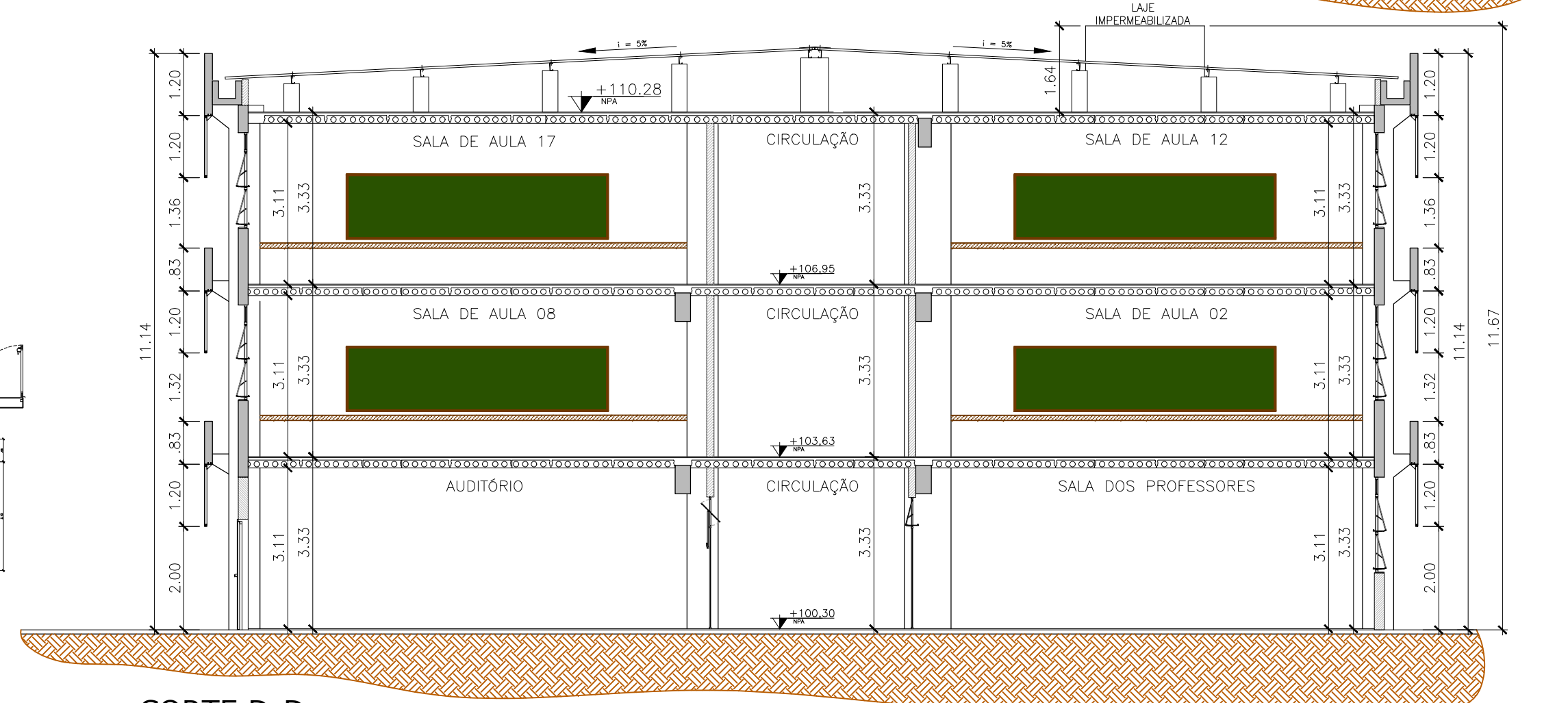
5 CORTE A-A
ESC 1:100



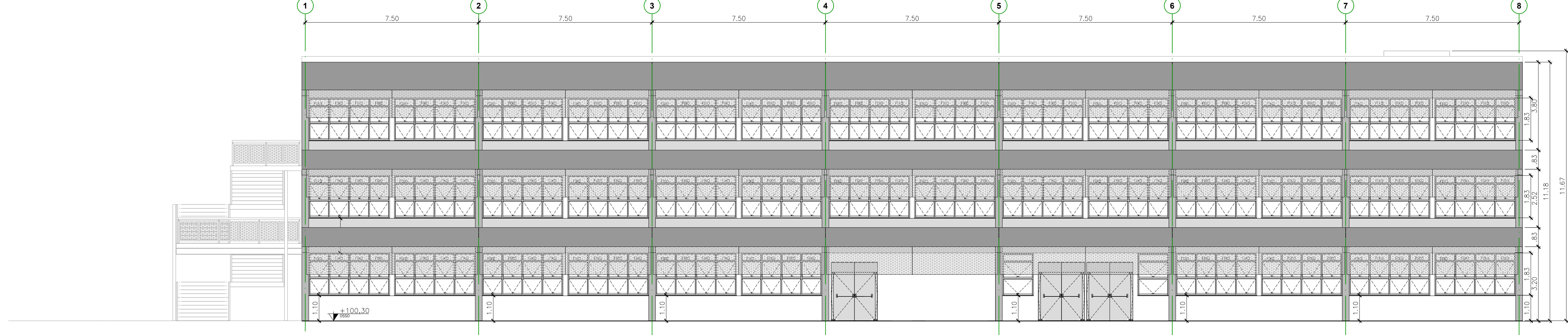
6 CORTE B-B
ESC 1:100



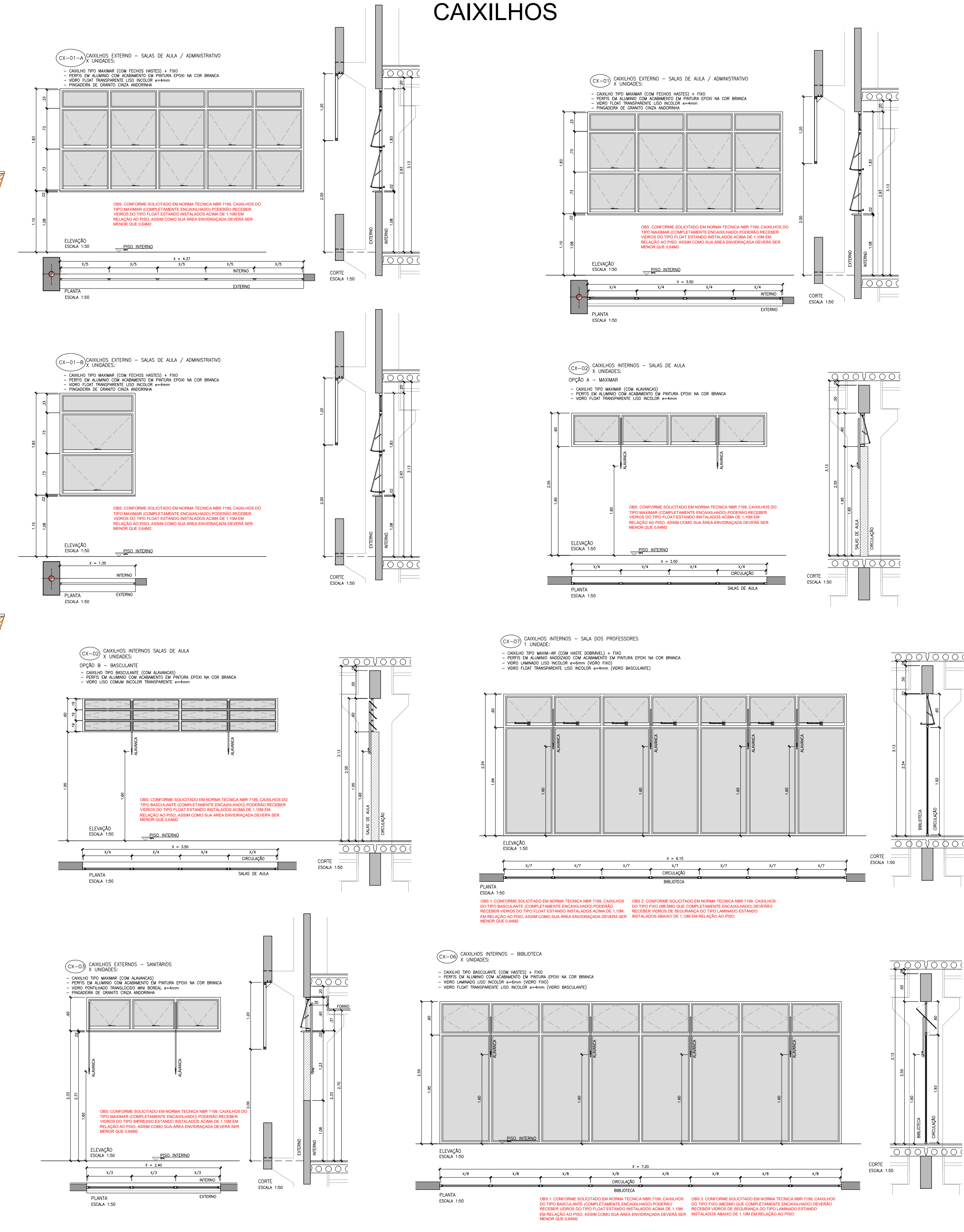
7 CORTE C-C
ESC 1:100



8 CORTE D-D
ESC 1:100



9 FACHADA
ESC 1:100



QUADRO DE ÁREAS	
PAVIMENTO TERREDO	1171.63 m ²
1º PAVIMENTO	1171.63 m ²
2º PAVIMENTO	1171.63 m ²
3º PAVIMENTO	1171.63 m ²
TOTAL	4686.52 m ²

PREFEITURA DE SANTANA DE PARNAÍBA
SECRETARIA MUNICIPAL DE OBRAS
DEPARTAMENTO DE OBRAS
PROJETO COLÉGIO IMIDEO
 Av. Tenente Marques, s/n - Fazendinha - Santana de Parnaíba - SP
 DATA: AGOSTO/2019
 ESCALA: INDICADA
 REVISÃO: R.0
 PROPOSTA: 01
 Arq. Talita Rolim
 1974629
 www.santanadeparnaiba.sp.gov.br

Cópia de documento assinado digitalmente por: FAVIA MARIA PALMEI, Sistema nº 02587 Para obter informações sobre assinatura e/ou ver o arquivo original acesse: http://repositorio.cepsp.gov.br - Verificar documento digital e Arquivo do documento: 232811313174-HR-4100