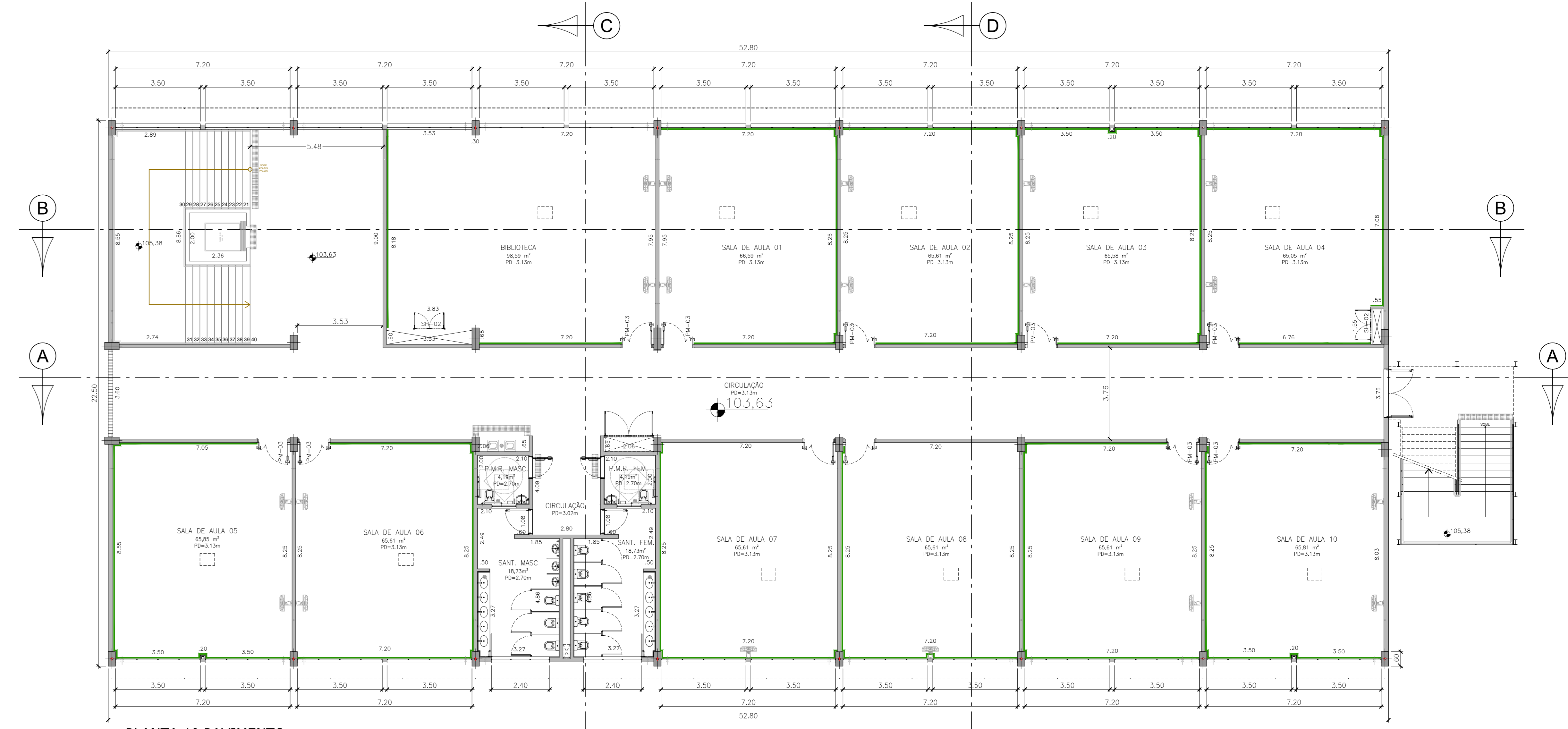
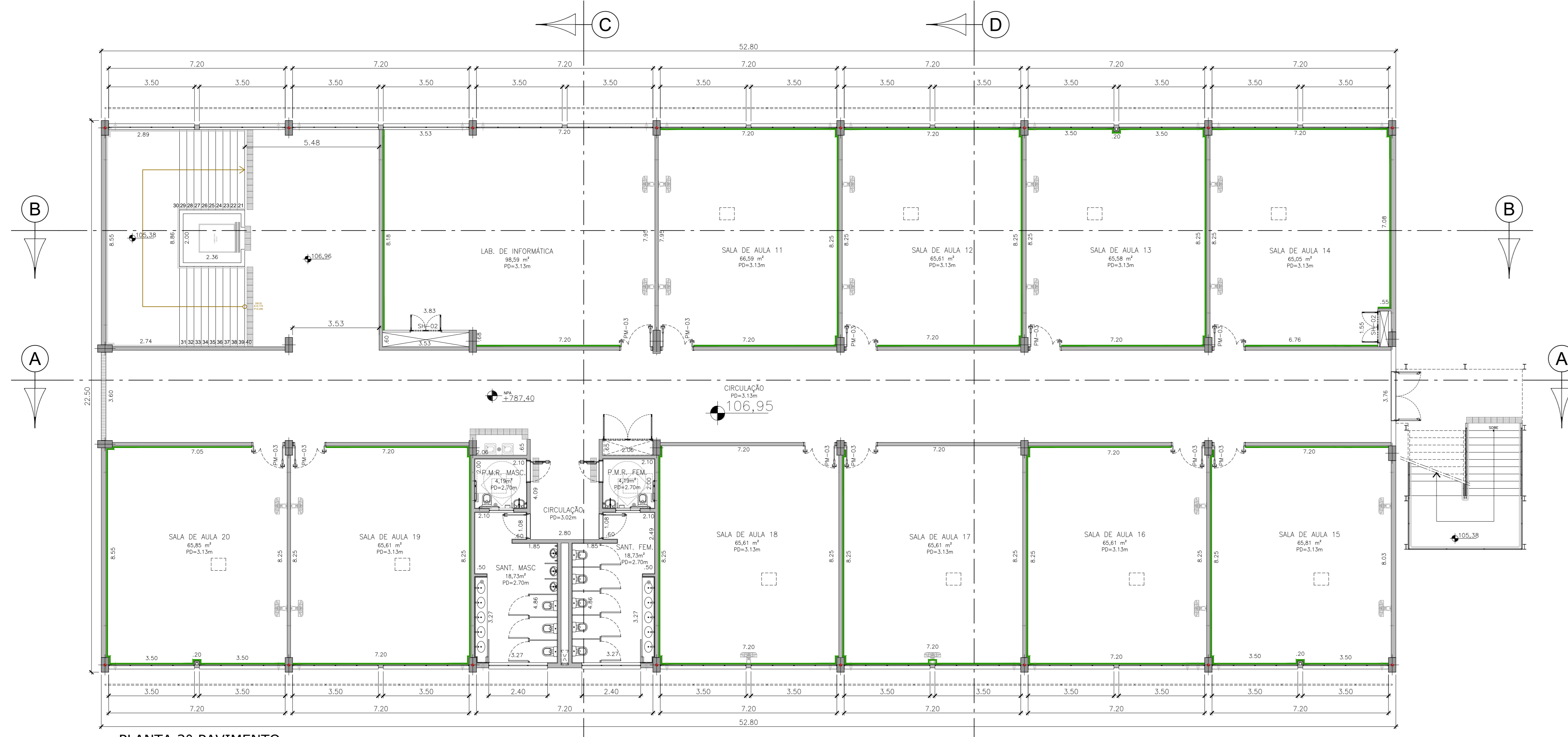


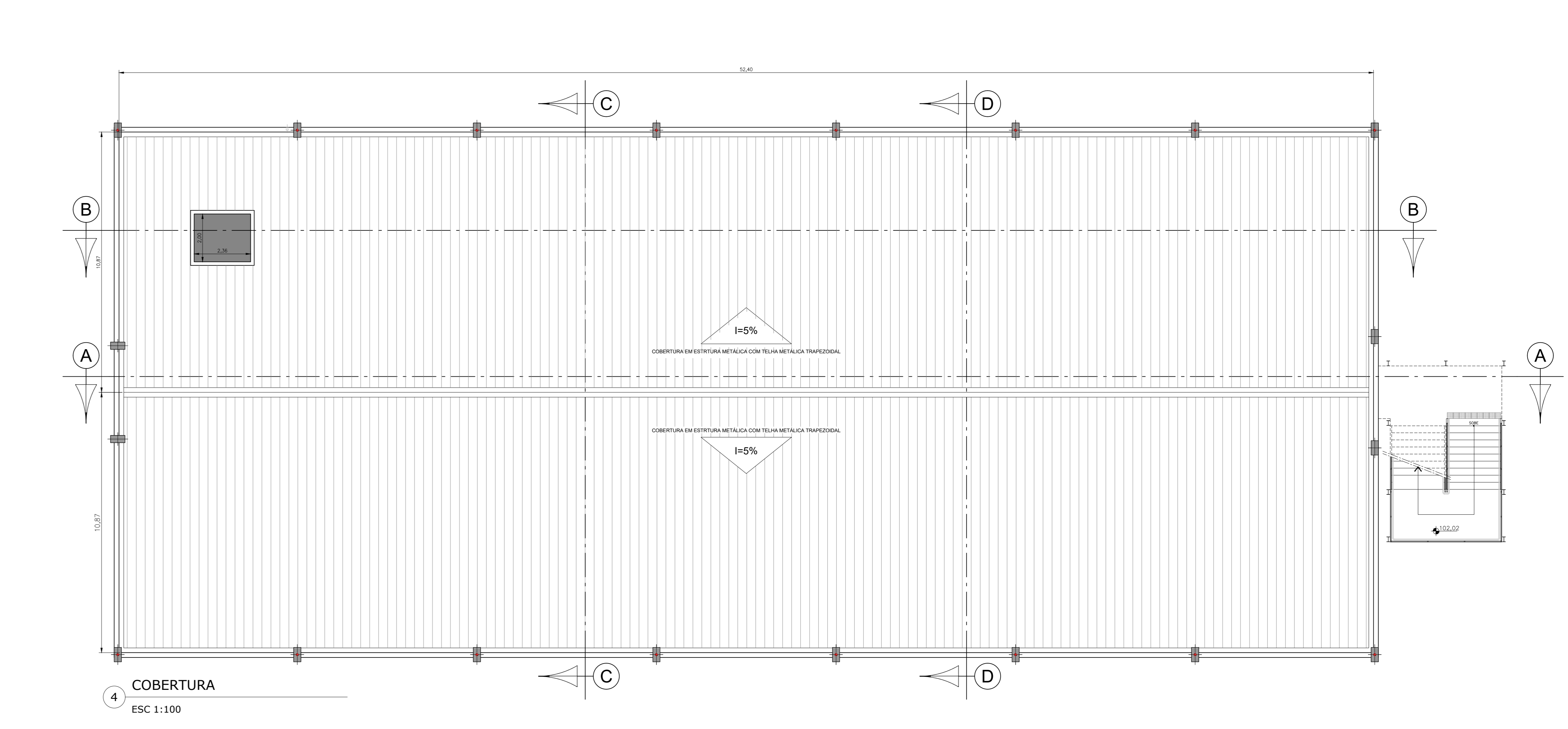
1 PLANTA TÉRREO
ÁREA=1171,63m²
ESC 1:100



2 PLANTA 1º PAVIMENTO
ÁREA=1171,63m²
ESC 1:100



3 PLANTA 2º PAVIMENTO
ÁREA=1171,63m²
ESC 1:100



4 COBERTURA
ESC 1:100

QUADRO DE ÁREAS	
PAVIMENTO TÉRREO	1171,63 m ²
1º PAVIMENTO	1171,63 m ²
2º PAVIMENTO	1171,63 m ²
3º PAVIMENTO	1171,63 m ²
TOTAL	4686,52 m ²


PREFEITURA DE SANTANA DE PARNAÍBA
SECRETARIA MUNICIPAL DE OBRAS DEPARTAMENTO DE OBRAS
PROJETO COLÉGIO IMIDEO
 Av. Tenente Marques, s/nº - Fazendinha - Santana de Parnaíba - SP
 Responsável Técnico: Rodrigo Vidoni
 Responsável Profissional: Arq. Talita Roim
 Data: AGOSTO/2019
 Escala: 1:100
 Folha: R.0
 Total: 1-2
 www.santanadeparnaiba.sp.gov.br

COPIA DE DOCUMENTO ASSINADO DIGITALMENTE POR: FLAVIA MARIA SALVARESI. Sistema e-CDS. Para obter informações sobre assinatura digital, clique no link abaixo.