

Cooperativa de Trabalho dos Catadores de Materiais Recicláveis da Vila Esperança

PLANO DE METAS DA EXPANSÃO COLETA SELETIVA 2017

BAIRROS QUE SERÁ IMPLANTADA A COLETA SELETIVA SERÁ

1º: PARQUE SANTANA

2º: GERMANO

PLANO DE AÇÃO E DADOS EXPECIFICOS:

Para estes dois bairros o Método de Trabalho será o mesmo que nós já estamos realizando desde 2006. Primeiro é feito o trabalho de Educação Ambiental que será feito por mais ou menos uns 20 cooperados que se deslocaram com a nossa Kombi até o bairro específico que no caso será que iremos começar primeiro que será pelo Parque Santana. A equipe de cooperados escolhido para ir realizar esta conscientização irá se centralizar em um ponto estratégico do Bairro e a partir daí a equipe será dividida em 4 grupos de 5 Cooperados que será dividido nas ruas do Parque Santana cada grupo irá passar nas ruas selecionadas por cada equipe e realizar o sistema de bater em porta em porta e chamar os moradores para explicar sobre a coleta seletiva e sobre o consumo consciente, e avisá-los que o Bairro Parque Santana naquela semana irá estar aderindo a coleta seletiva. O Prazo máximo que pretendemos ficar realizando a Educação Ambiental no Parque Santana é de 2 Semanas, a partir do momento em que os Moradores estiverem todos conscientizados iremos partir para a execução da coleta seletiva. A Coleta Seletiva no Bairro do Parque Santana será feito todas as Segundas, Quartas e Sextas feiras, e os moradores do bairro já estará sendo avisado do dia da coleta conforme eles estão sendo conscientizados na hora do porta a porta. O Horário da Coleta será das 12:00 às 17:00 pois optamos sempre em não dá um determinado horário porque podem ocorrer imprevistos, o caminhão pretendemos passar sempre com o jingle da cooperativa para que os moradores saibam quando o caminhão estará passando pelo sinal sonoro. Não podemos ainda definir qual dia e mês pretendemos começar porque estamos no aguardo da resposta de um parceiro Chamado ABHIPEC que tem o projeto conosco chamado "DE A MÃO PARA O FUTURO" que é um projeto que ajuda as cooperativas a realizar o serviço de educação ambiental no local que a



Cooperativa de Trabalho dos Catadores de Materiais Recicláveis da Vila Esperança

Cooperativa tem a necessidade de realizar este serviço, eles cedem para esta campanha uma van adesivada e com caixa de som, camisetas para os cooperados que irão realizar a sensibilização, folders e imãs de geladeira tudo personalizado conforme a cooperativa demandou e com todo o layout da cooperativa de informações e com o logo da cooperativa. Entramos em contato com a ABHIPEC para saber se eles já tem uma data para início da Educação Ambiental na Avemare e por enquanto ainda sem novidades. Ressalto que estamos aguardando a resposta da ABHIPEC porque como eles tem este projeto anualmente e eles dão todo o apoio de van personalizada com jingle, folders e imãs de geladeira para a conscientização nós decidimos em aguardar este projeto para nós ir realizar a conscientização no Parque Santana e Germano pra aproveitarmos o aparato que este projeto dá para educação ambiental e já concluímos a nossa meta de expansão de 2017.

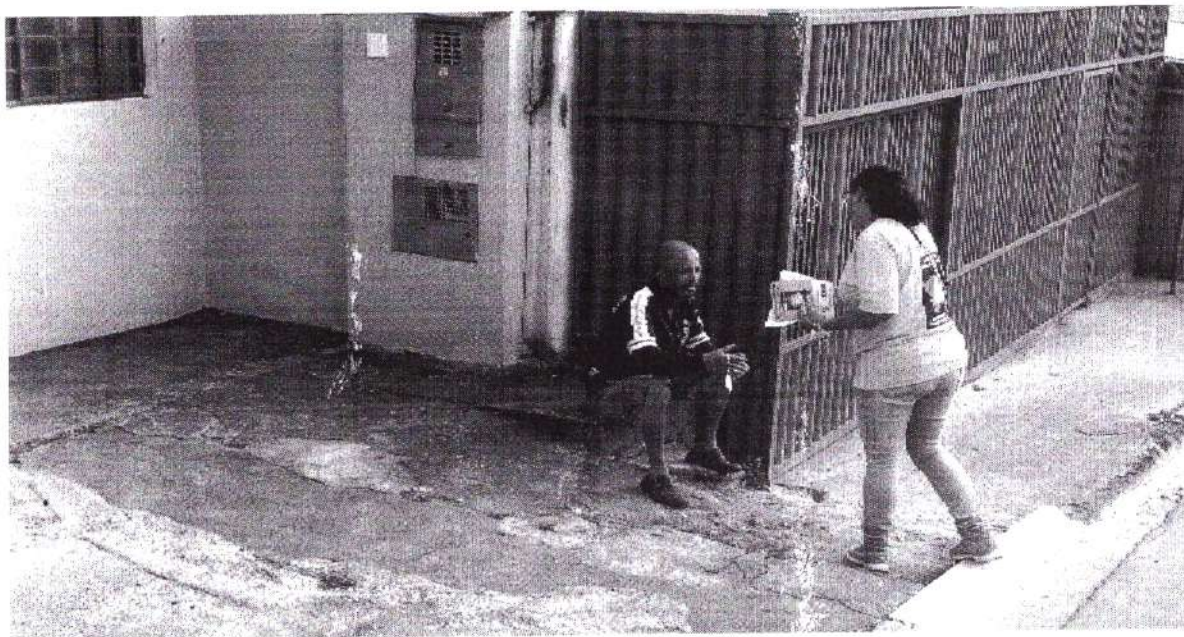
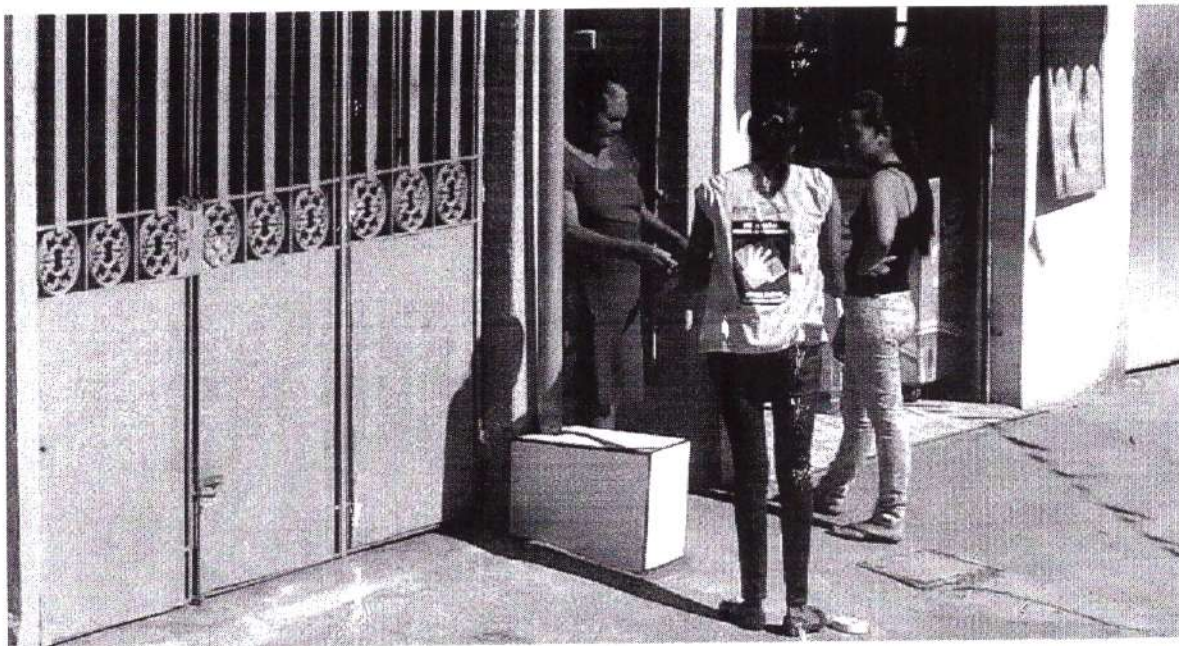
Ressalto que o mesmo método que será usado no bairro do Parque Santana será o mesmo que vamos utilizar para o bairro do Germano e com os mesmos dias e horários de Coleta.

O Prazo para realizamos este plano de trabalho de conscientização e já estarmos realizando a coleta seletiva nos Bairros de Parque Santana e Germano é de Dezembro de 2017 sendo que pretendemos começar a Campanha até Agosto de 2017 no Parque Santana e Setembro de 2017 no Germano mas a meta é que em Dezembro de 2017 os dois bairros já estejam com a coleta seletiva em execução.



Cooperativa de Trabalho dos Catadores de Materiais Recicláveis da Vila Esperança

CONSCIENTIZAÇÃO:



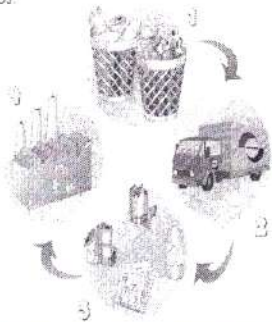


Cooperativa de Trabalho dos Catadores de Materiais Recicláveis da Vila Esperança

FOLDER USADO NA CONSCIENTIZAÇÃO(FRENTE):

Como funciona a coleta seletiva?

- 1) Separe o material orgânico do reciclável;
- 2) A Avemare coleta os materiais recicláveis;
- 3) A Avemare faz uma triagem dos diferentes tipos de materiais, como papéis, plásticos, metais e vidros;
- 4) Os materiais são enviados para a indústria recicladora que os transforma em novos produtos.



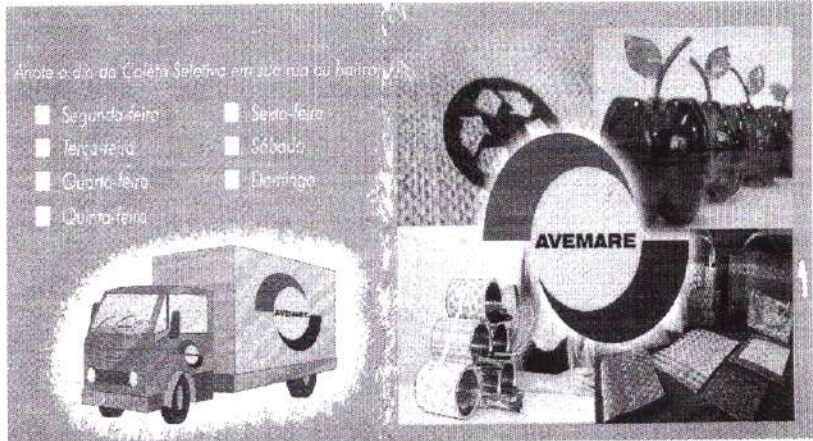
Por que participar da coleta seletiva:

Economia de recursos naturais:
A reciclagem proporciona a economia de água, energia, minérios, petróleo e areia.

Gestão dos resíduos das cidades:
A coleta seletiva e reciclagem contribuem para o aumento da vida útil das cidades e evitam o acúmulo de materiais em locais inadequados, como os lixões.

Inclusão social:
Geração de emprego e renda aos catadores.

Cidadania:
Participar desta iniciativa é contribuir para a construção de um mundo melhor. É um exemplo de cidadania para as gerações atuais e futuras.



Anote o dia da Coleta Seletiva em sua rua ou bairro:

- | | |
|--|--------------------------------------|
| <input type="checkbox"/> Segunda-feira | <input type="checkbox"/> Sexta-feira |
| <input type="checkbox"/> Terça-feira | <input type="checkbox"/> Sábado |
| <input type="checkbox"/> Quarta-feira | <input type="checkbox"/> Domingo |
| <input type="checkbox"/> Quinta-feira | |

Atenção: Não envie!

Rejeitos

Papéis sujos = molhados / engordurados
Lixo sanitário (fraldas descartáveis, absorventes, papel higiênico, preservativos)
Lâminas de barbear, seringa e e produtos hospitalares
Casca de lapis, giz de cera e giz de lousa
Resíduos da construção civil (madeira, cimento, entulho, cano, pó de seixo)

Material Orgânico

Restos de alimentos
Cama de macac (chiclete)
Casca de frutas, legumes e ovos
Fezes de animais
Folhas de galhos e árvores
Bandeja de frios

Seja se seu bairro tem coleta seletiva
Para saber se sua residência, escola ou empresa está inserida em uma região de atuação da Avemare, entre em contato:

Telefone: (11) 4154-4190
E-mail: institucional@avemare.org.br

Avemare e você: parceria por uma cidade melhor

A AVEMARE é uma cooperativa de catadores de materiais recicláveis de Santana de Parnaíba, que tem como objetivo o desenvolvimento e a implantação da coleta seletiva no município. Atuamos no processamento de materiais recicláveis e óleos de cozinha usado e por meio do Programa Lixo da Gente – Reciclando a Cidadania promovemos a participação de escolas, residências e empresas na coleta seletiva.


Parceira Estratégica:





Cooperativa de Trabalho dos Catadores de Materiais Recicláveis da Vila Esperança

FOLDER USADO NA CONSCIENTIZAÇÃO(ATRÁS):



Como fazer a separação dos materiais

A cor do lixo indica o que é reciclável:
Separe os materiais em dois sacos diferentes: utilize sacos verdes ou de cores claras para os materiais recicláveis e sacos de cores escuras para o lixo orgânico (como restos de alimentos).

Óleo da cozinha também é reciclável:
Colete o óleo já frio em uma garrafa PET e deixe uma com os recicláveis. Envie seu óleo de cozinha.

Coletores isopor:
O isopor usado na embalagem de eletrodomésticos, nos eletrônicos também é reciclável e coletado pela Avemare. Mas atenção: a bandeja de frias não é reciclável.

Atenção ao que não pode ir na coleta seletiva:
Lâmpadas contêm materiais contaminantes, por isso devem ser encaminhadas para lugares adequados. Também não coletemos seringa, remédios, medicamentos e lixo sanitário.

Colabore com doações:
Avemare recebe roupas, sapatos, colchões, brinquedos e eletrodomésticos para a realização de bazares. Retiramos as doações.

Cuidado está com o vidro:
Sempre embale os vidros com jornais para evitar acidentes. Evite a contaminação. As embalagens recicláveis de alimentos devem ser limpas com água para evitar a contaminação de papéis e a atração de animais.

Participe da coleta seletiva

Veja como é fácil participar da Coleta Seletiva. Você coleta todos os materiais recicláveis em saco ou caixa, separado do lixo orgânico e rejeitos. A Cooperativa ou a Prefeitura coleta os recicláveis e envia para o Centro de Triagem, onde serão separados e vendidos para as indústrias recicladoras.

Para a coleta comum devem seguir os resíduos orgânicos como sobras de alimentos, cascas de frutas, verduras, folhas e também os rejeitos como pó de varrição, lençóis e toalhas descartáveis.


Com essa atitude economizamos muitos recursos, aumentamos a vida útil dos aterros sanitários e geramos emprego e renda para os participantes das Cooperativas e das indústrias recicladoras.

Cada um fazendo a sua parte, todos ganham, inclusive o Meio Ambiente!

Bazar Avemare

Aceitamos: Roupas, sapatos, brinquedos, utensílios domésticos, etc.

(11) 4154-4190



Materiais recicláveis

Papel

Caixas de papalão	Papel de fax
Embalagens de ovos	Cartão
Embalagens de TetraPak	Apontas de papel
Leite, suco e outros alimentos	folhas de gráfica
Cadernos e papel sulfite	
Jornais, revistas, listas telefônicas e fotos	

Plástico

Sacos e Sacolas	Tampas
Tubos de pasta de dente	Conos e tubos PVC
CDs, disquetes, fitas K7 e VHS	Radigrafias
Copos, pratos e talheres descartáveis	
Embalagens plásticas (produtos de limpeza, cosméticos e medicamentos)	

Metal

Latas de alumínio	Placas
Latas de metal	Aparelhos eletrônicos
Tampas da garrafa	Eletrodomésticos
Cones	Sucato
Objetos de cobre	Chaves de metal
Chapas	Latas de tinta
Ferragens e armas	Esquadrias

Vidro

Garrafas

Embalagens diversas (remédios, perfumes, maquiagem)

Vidros (produtos cortados podem ser inteiros ou quebrados, tomando as devidas precauções de envio)



Coletamos óleo de cozinha



Cooperativa de Trabalho dos Catadores de Materiais Recicláveis da Vila Esperança

VAN PERSONALIZADA COM JINGLE E CAIXA DE SOM:



Sem Mais,

Santana de Parnaíba, 16 de Março de 2017

Cooperativa de Trabalho dos Catadores de Materiais
Recicláveis da Vila Esperança

Ionara Pereira dos Santos

IONARA PEREIRA DOS SANTOS-DIRETORA PRESIDENTE

08.979.784/0001-53
AVEMARE COOPERATIVA DE TRABALHO DOS CATADORES
DE MATERIAIS RECLÁVEIS DA VILA ESPERANÇA
Rua João Santana Leite, 417
Vila Esperança
Santana de Parnaíba - SP
CEP. 06501-238