

## **B.1.9.4 - DESCUMPRIMENTO DE REITERADAS DECISÕES DO TCESP**

Situação resolvida com a nova legislação, que reduziu os cargos comissionados de 1.362 para 424.

## **B.3.2 - TESOUREARIA/ALMOXARIFADO/BENS PATRIMONIAIS**

### **Fiscalização ordenada nº 2, de 27/04/17**

Frota

#### **1) Não há controle de acesso de pessoas e veículos na garagem**

Foram instaladas cancelas e construída uma guarita, conforme fotos abaixo:









## 2) Não há plano de manutenção preventiva dos veículos

Informamos que há sim o plano de manutenção dos veículos, a manutenção preventiva da frota é controlada pelo sistema da empresa Valecard, conforme telas abaixo:

Plano de Manutenção	Forma de Controle	Tipo Manutenção	Data Inicial	Data Final	Aviso	Data Desativação	Ação	Itens	Veículos	Editor
PLANO LEVE - 10000	Hodômetro	Preventiva	05/06/2017 00:00:00	31/12/2018 00:00:00	90 00%	12/07/2018 13:34:07				
PLANO LEVE - 40000	Hodômetro	Preventiva	05/06/2017 00:00:00	31/12/2018 00:00:00	97 50%	12/07/2018 13:34:37				
PLANO LEVE - 50000	Hodômetro	Preventiva	05/06/2017 00:00:00	31/12/2018 00:00:00	98 00%	12/07/2018 13:34:47				
PLANO LEVE - 110000	Hodômetro	Preventiva	05/06/2017 00:00:00	31/12/2018 00:00:00	99 00%	12/07/2018 13:34:53				
PLANO LEVE - 100000	Hodômetro	Preventiva	05/06/2017 00:00:00	31/12/2018 00:00:00	95 00%	12/07/2018 13:34:57				

Plano de Manutenção: PLANO LEVE - 10000  
 Tipo Manutenção: Preventiva

Tipo Item: Selecionar  
 Grupo Item/Serviço: Selecionar  
 Item/Serviço:  
 Qtd. Item:  
 Qtd. Serviço:

Incluir Item    Remover Fabricantes

Código Item	Tipo Item	Grupo Item/Serviço	Item/Serviço	Fabricante	Qtd. Item	Qtd. Serviço	Remover
644	Serviços	SUSPENSÃO	ALINHAMENTO	Fabricante	0	1	
1875	Produto	MOTOR	OLEO MOTOR	Fabricante	1	0	
1131	Produto	MOTOR	FILTRO DE OLEO	Fabricante	1	0	
645	Serviços	SUSPENSÃO	BALANCEAMENTO	Fabricante	0	1	

### 3) O órgão não disponibiliza treinamentos periódicos visando à capacitação dos condutores

Os cursos, para capacitação dos condutores, estão em processo de licitação.

### 4) Diversos veículos consultados junto ao DETRAN com autuação de multas nos últimos 5 anos, sendo que um deles - Toyota/Corolla placas DBS 9841 tem 18 registros de infrações

Todos nossos motoristas são orientados sobre atenção com a legislação de trânsito. Todas as multas são pagas pelos condutores infratores, mediante desconto em folha de pagamento.

## Fiscalização ordenada nº 4, de 29/06/17

### Almoxarifado Central

#### 1) O responsável pelo almoxarifado é detentor de cargo em comissão e possui grau de escolaridade de nível médio, incompatível com as funções e atividades próprias de chefia, direção e assessoramento.

O atual responsável pelo almoxarifado, Sr. Ivan Marques da Silva é servidor de vínculo efetivo, com escolaridade de nível médio, compatível com as funções que desempenha.

#### 2) O local não apresenta segurança e não possui serviços de segurança 24 horas por dia

A Prefeitura dispõe dos serviços da Guarda Municipal , que realiza rondas periódicas nos prédios, dispensando a necessidade de terceirização de serviços de segurança.

Esclarecemos que o Almoxarifado Central não armazena produtos de alto valor agregado, apenas itens de necessidade básica para limpeza e expediente. Nesse local, não temos remédios nem itens de merenda escolar, que são guardados em almoxarifados próprios da Saúde e Educação.

### 3) Não há proteção contra a entrada de roedores e aves

O portão, único acesso existente no galpão, foi fechado com uma chapa de ferro rente ao chão, impedindo a entrada de roedores.



O acesso de aves, também foi coibido, com a utilização de telas na parte superior do galpão.



Além disso, no prédio estão sendo realizadas as dedetizações/desratizações periódicas, estando livre de roedores e aves.



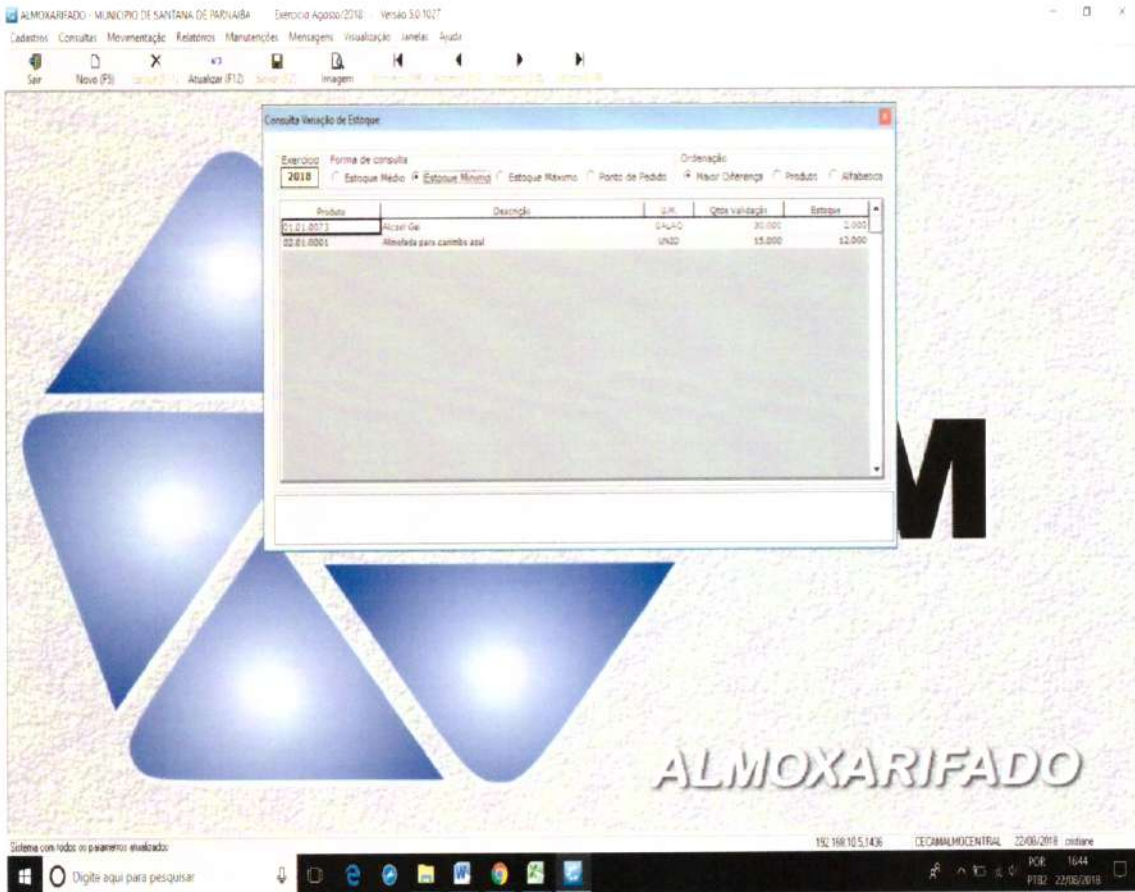
#### 4) Inexistência de AVCB

O AVC do prédio já foi solicitado à Secretaria responsável.

#### 5) O sistema não apresenta estoque mínimo e máximo por item, nem sequer existe relatório, via sistema, por item apresentando estoque máximo x consumo em determinado período e relatório com ponto de reposição

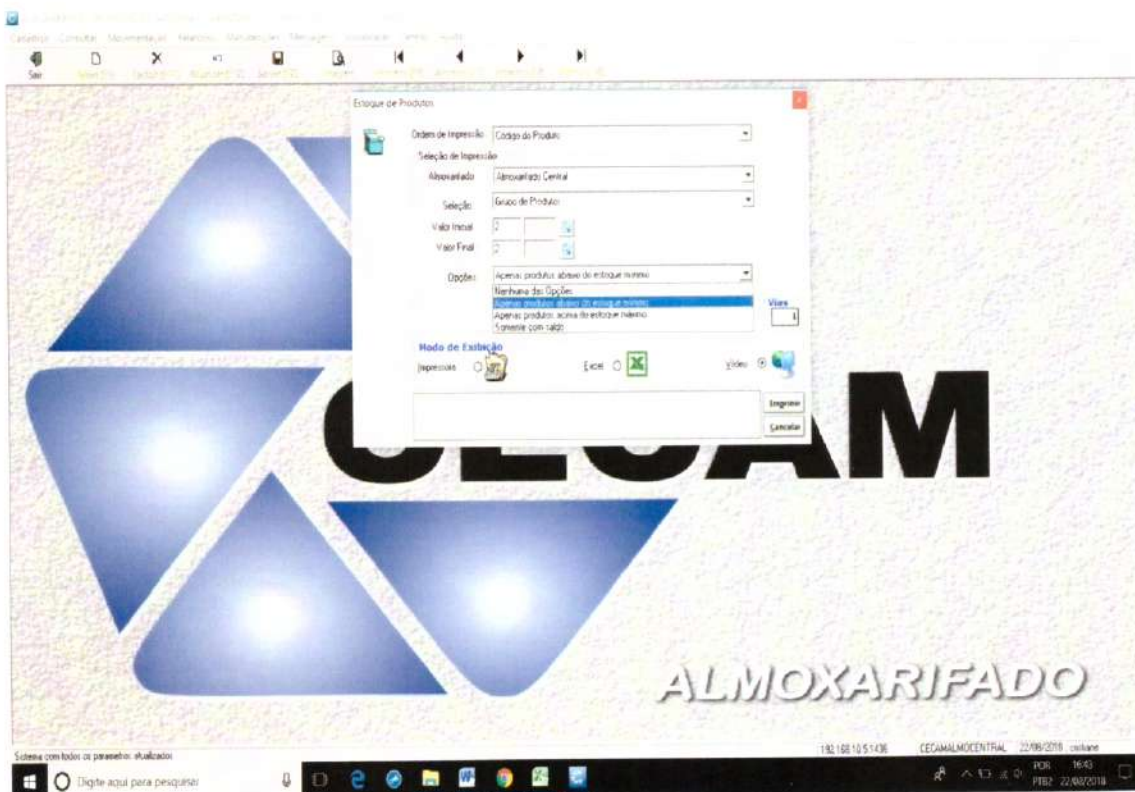
O sistema utilizado por nosso almoxarifado central (CECAM) apresenta sim a opção de controle de estoque máximo e mínimo e os servidores do almoxarifado já foram devidamente esclarecidos a esse respeito, passando a utilizar todas as opções existentes.





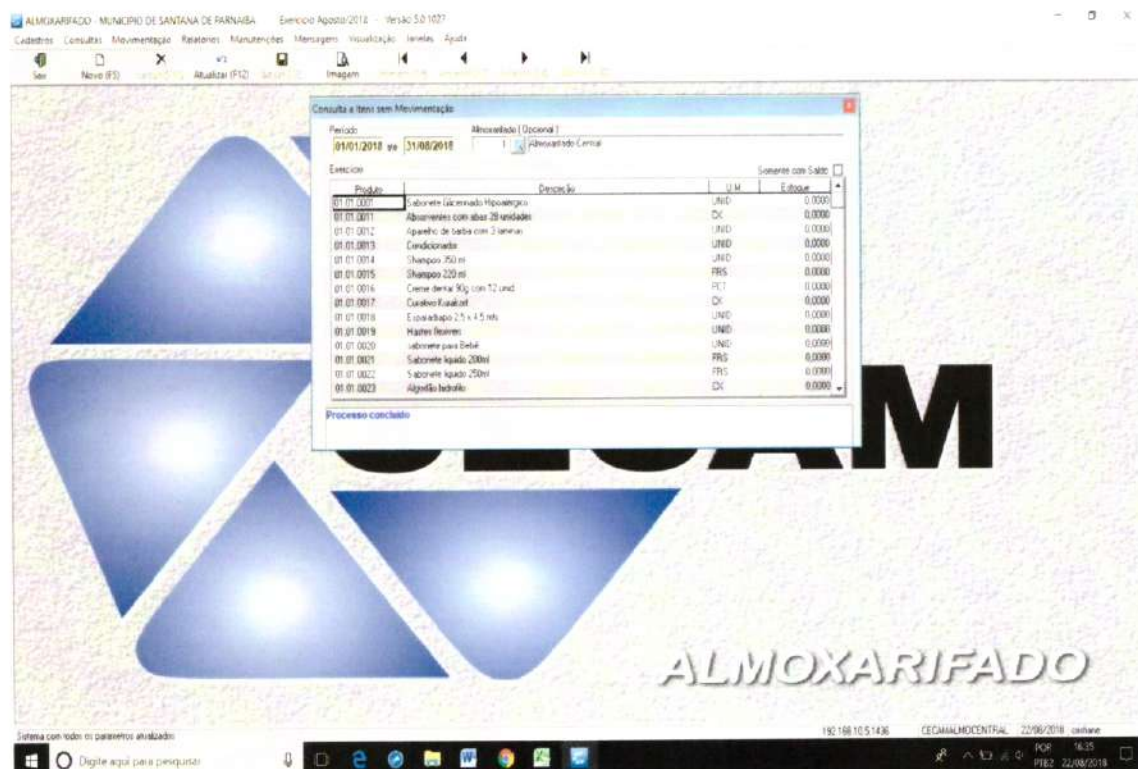
## 6) Inexistencia de controle, via sistema, de itens zerados

O sistema utilizado por nosso almoxarifado central (CECAM) apresenta sim a opção de controle de itens zerados e os servidores do almoxarifado já foram devidamente esclarecidos a esse respeito, passando a utilizar todas as opções existentes.



## 7) Inexistencia de relatório com materiais em desuso ou quantidade excessiva

O sistema utilizado por nosso almoxarifado central (CECAM) apresenta sim a opção de controle de materiais em desuso e os servidores do almoxarifado já foram devidamente esclarecidos a esse respeito, passando a utilizar todas as opções existentes.



### G.1.1 - LEI DE ACESSO À INFORMAÇÃO E LEI DA TRANSFERÊNCIA FISCAL

Já foi solicitada à Secretaria Municipal de Tecnologia da Informação e à Secretaria Municipal de Controle Interno, o desenvolvimento de ferramenta tecnológica para a disponibilização da relação de cargos e salários junto ao Portal de Acesso à Informação.