



4) Considerações gerais quanto ao estoque: existe controle dos materiais?

Resposta: **Sim**

Comentários: Através do sistema Sisfarmacia.

5) Considerações gerais quanto ao estoque: o setor de medicamentos apresenta segurança?

Resposta: **Sim**

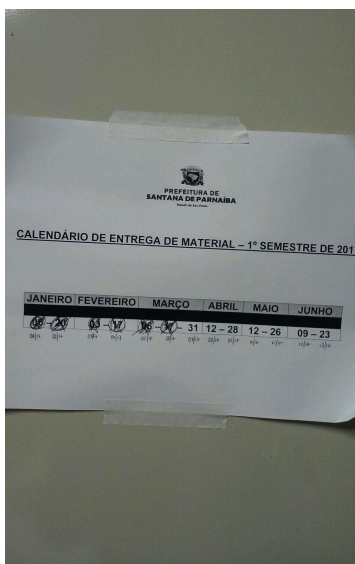
Comentários: -

6) Existem medicamentos controlados no local?

Resposta: **Sim**

Comentários: -

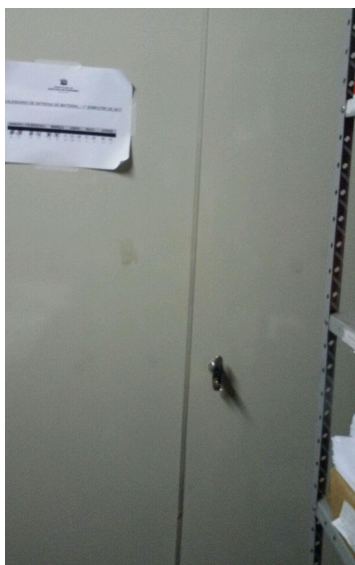




7) São adequadas as condições de armazenamento e segurança dos medicamentos controlados?

Resposta: **Sim**

Comentários: -



8) Existe um responsável pela entrega desses medicamentos?

Resposta: **Sim**

Comentários: Recebe Sr Leonardo Castilho do Rosario Farmaceutico Entrega pelo almoxarifado da Saúde.

9) Existem medicamentos de alto custo no local?

Resposta: **Não**

Comentários: -

10) Existe um responsável pela entrega desses medicamentos?

Resposta: Não

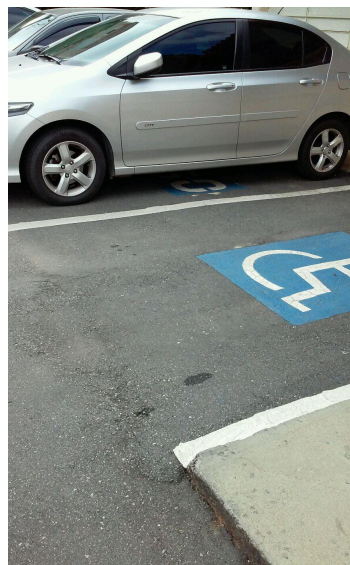
Comentários: Prej.

Condições Físicas (Limpeza, Conforto, Sinalização).

1) Acessibilidade garantida a pessoas portadoras de necessidades especiais?

Resposta: **Sim**

Comentários: Há uma vaga reservada para pessoas portadora de necessidades especiais. O prédio é dividido em dois blocos e sofrerá reforma para um prédio só.



2) Há banheiros adequados para pessoas com necessidades especiais?

Resposta: **Não**

Comentários: Esta no projeto da reforma

3) Os banheiros oferecidos aos usuários apresentam boas condições de assepsia?

Resposta: **Sim**

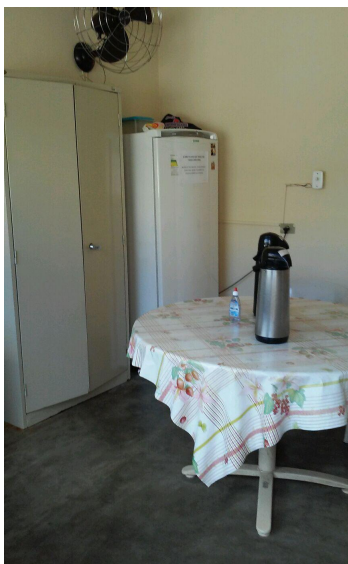
Comentários: Possuíam papel e sabonete e aparentemente estavam limpos.



4) Depósitos e cozinha (se houver): limpos e em boas condições?

Resposta: **Sim**

Comentários: A cozinha encontrava-se em boas condições e limpa. Havia depósito para materiais de limpeza que apresentava boas condições.



Equipamentos (Máquinas: Raio X, Ultrassom, Mamógrafo, Tomógrafo, entre outros)

1) Há equipamentos em desuso (seja novo, antigo, quebrado)?

Resposta: **Não**

Comentários: Pois, segundo a chefe do Administrativo, não são utilizados nesta Unidade Básica de Saúde.

Descarte dos resíduos hospitalares

1) A coleta e destinação dos resíduos hospitalares é terceirizada?

Resposta: **Sim**

Comentários: Verificamos acúmulo de materiais a serem descartados. Segundo a chefe do Administrativo, a coleta estava em atraso de 2 dias e que a empresa terceirizada deveriam descartar todos os dias.

EPOLIX Tratamento de Resíduos Especiais Ltda.
CNPJ 04148921 0001-57



2) Existe regulamento próprio de orientação padronizando os procedimentos para o correto descarte dos resíduos hospitalares?

Resposta: **Sim**

Comentários: Infectante saco branco com identificação em 3 locais

Sala de triagem adulto e infantil e na sala de vacina.
Perfuro cortante aonde utiliza.

3) Os resíduos hospitalares estão separados por grupos (materiais especiais, materiais gerais e materiais infecciosos)?

Resposta: **Sim**

Comentários: Sim. Como e uma UBS não tem materiais especiais.

4) Existem regras estabelecidas relativas ao acondicionamento e tratamento dado aos resíduos hospitalares gerados?

Resposta: **Sim**

Comentários: Segundo a enfermeira responsável, o lixo infectante deve ser

acondicionado em sacos plasticos brancos. Já. os perfuro cortantes, descartados em caixa lacrada e separada do lixo infectante.

5) Existe controle com relação à origem e ao destino dado aos resíduos hospitalares gerados?

Resposta: **Não**

Comentários: Não, pois o controle é feito pela empresa terceirizada.

6) Os resíduos infectantes (perfurantes) estão separados do restante dos resíduos hospitalares?

Resposta: **Sim**

Comentários: A caixa de perfuro cortante quando cheia é lacrada e vai separada do resto do lixo infectante.

