



PLANTA DE SINALIZAÇÃO - TRECHO 2
ESCALA 1:500

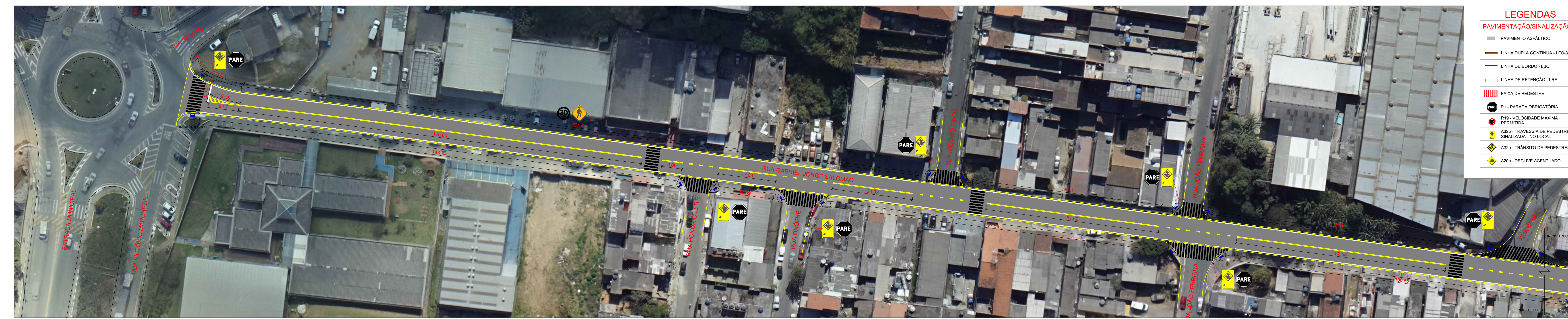
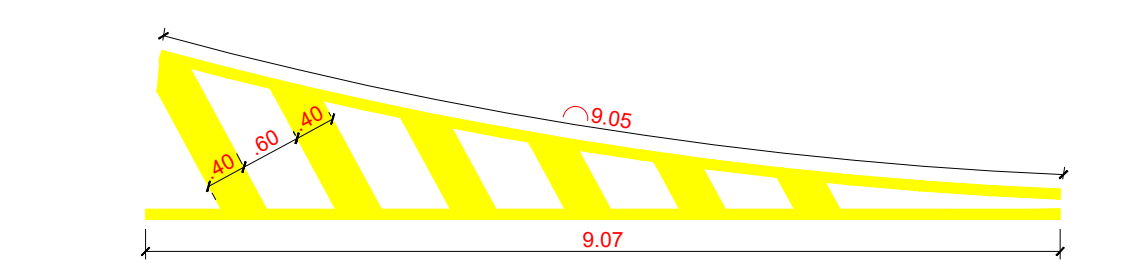
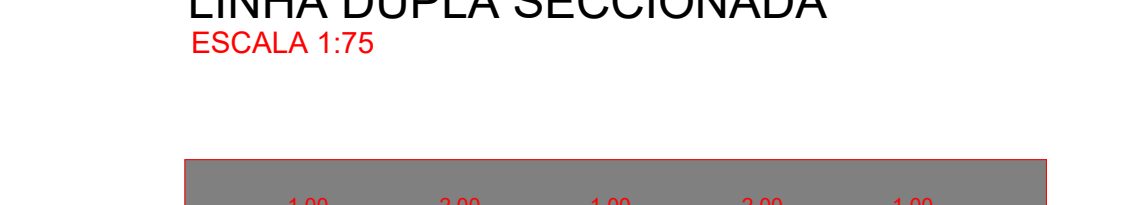
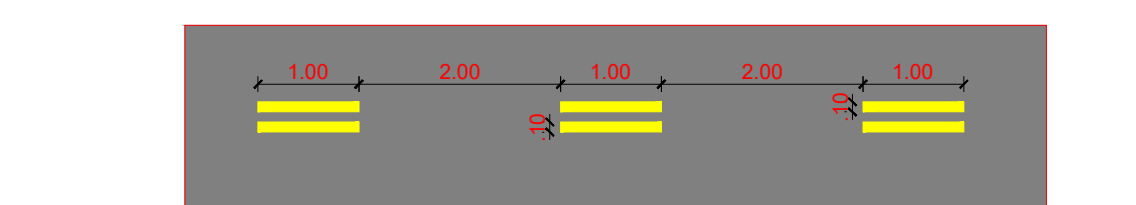
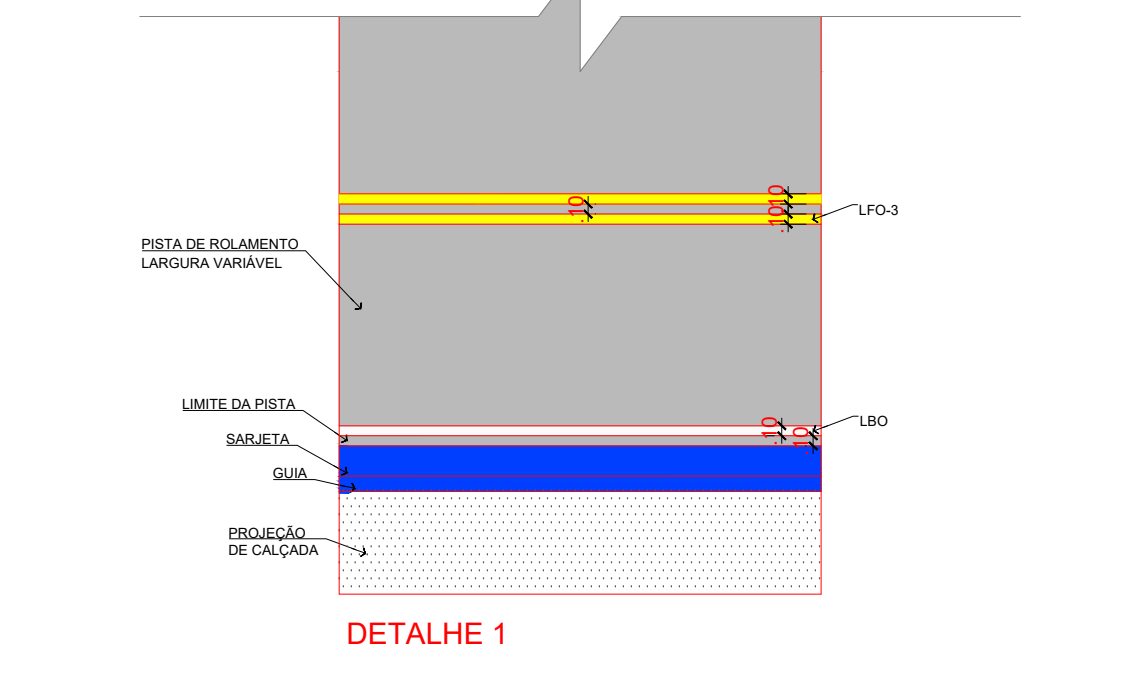
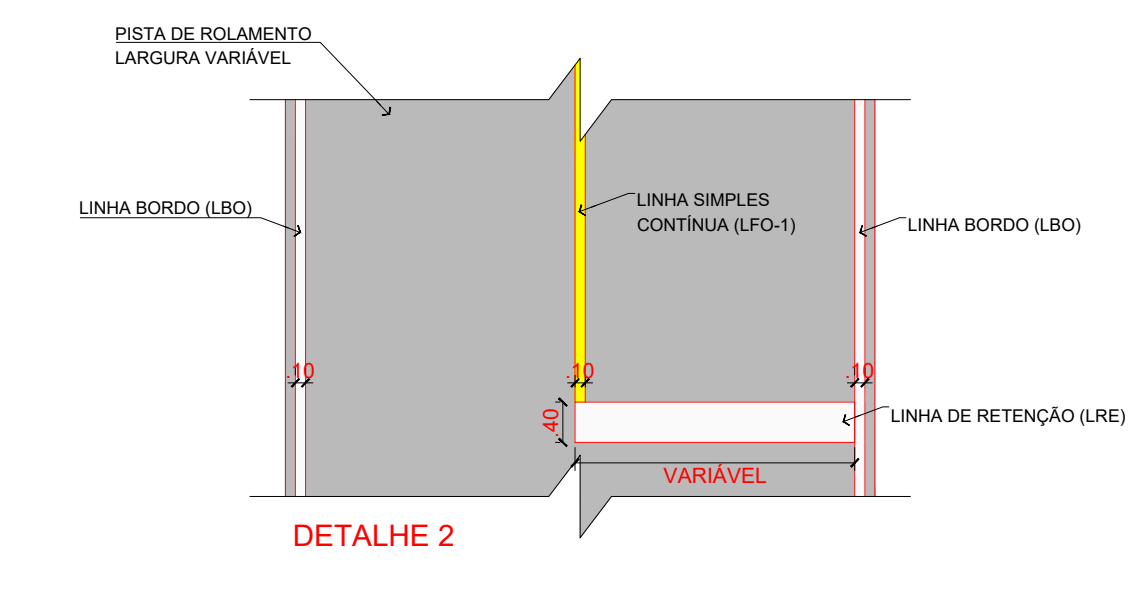
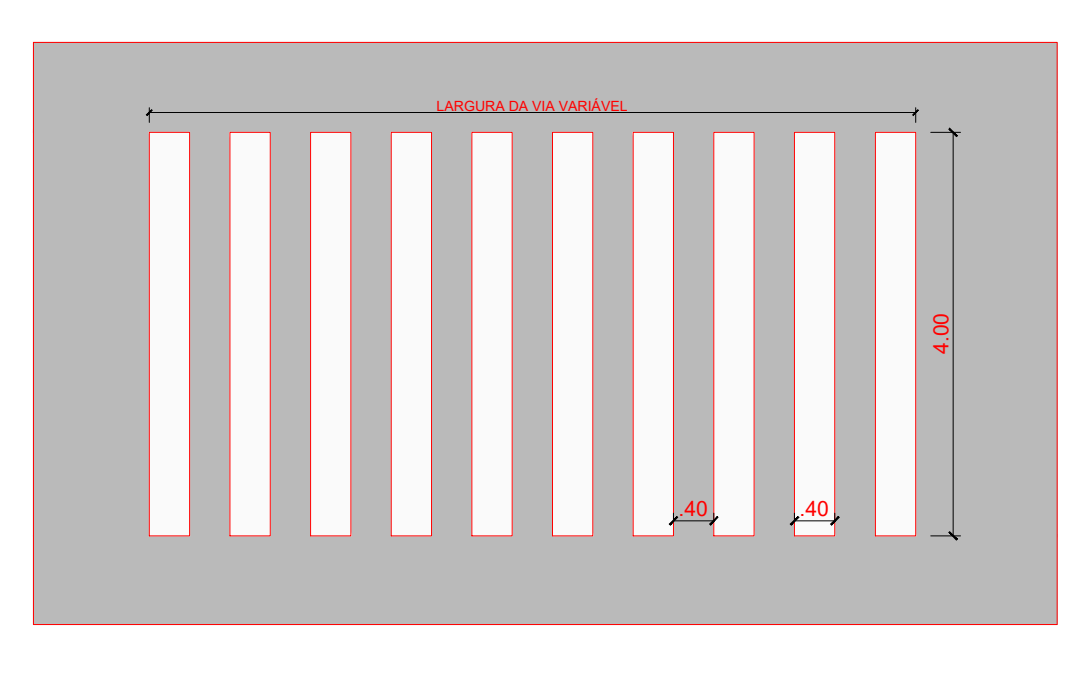
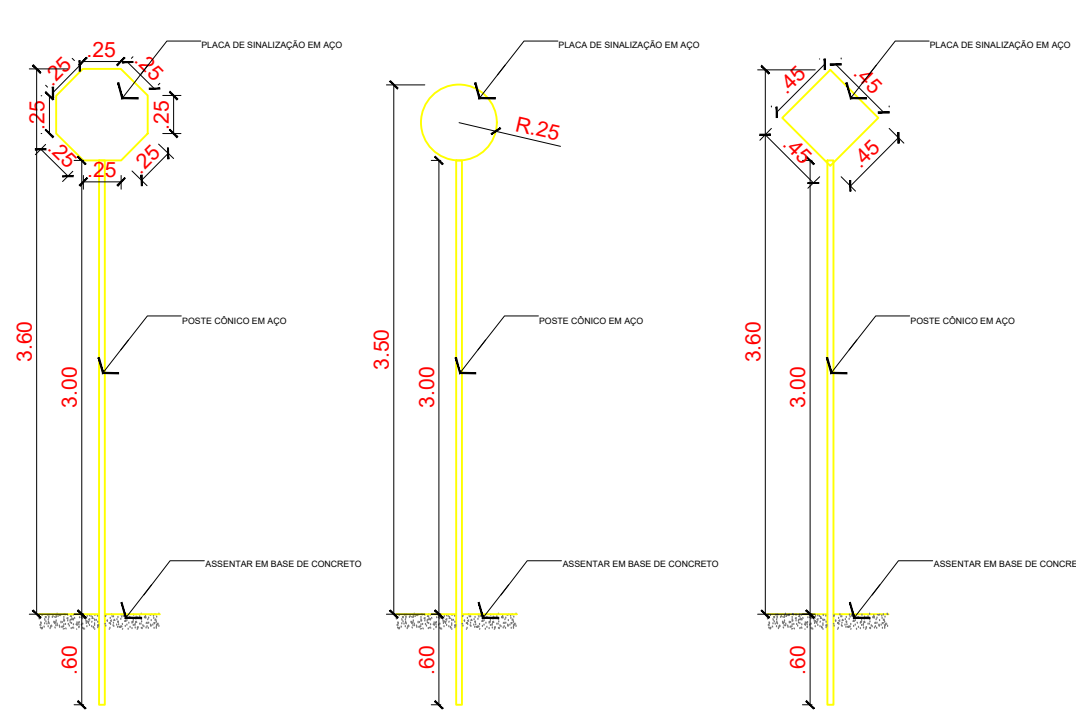
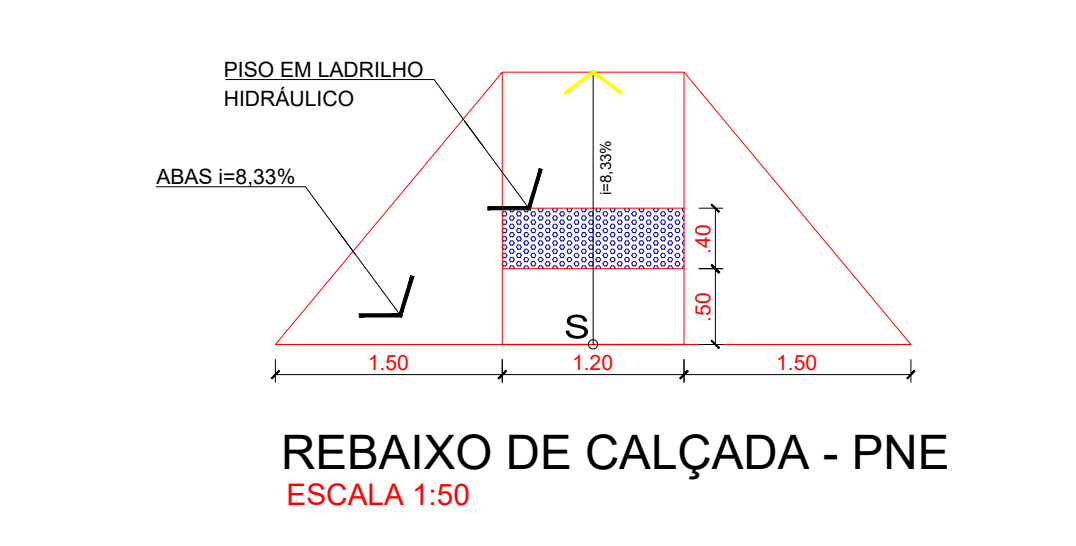
A-20a
Dobra à esquerda

S-18
Parada Obrigatória

A-32a
Travessia de pedestres

A-32b
Pavimento diferenciado de pedestres

DETALHE PLACAS SEM ESCALA



PLANTA DE SINALIZAÇÃO - TRECHO 1
ESCALA 1:500

LEGENDAS

PAVIMENTAÇÃO/SINALIZAÇÃO

- PAVIMENTO ASFÁLTICO
- LINHA DUPLA CONTINUA - LFD-3
- LINHA DE BORDO - LBO
- LINHA DE RETENÇÃO - LRE
- FAIXA DE PEDESTRE
- P1 - PARADA OBRIGATORIA
- S18 - VELOCIDADE MÁXIMA PRIMÁRIA
- A32 - TRAVESSIA DE PEDESTRES SINALIZADA - NO LOCAL
- A32b - TRAVESSIA DE PEDESTRES
- A32a - INCLIVE ACENTUADO

NOTAS
PARA A EXECUÇÃO, AS MEDIDAS DEVEM SER CONFERIDAS NO LOCAL.

04	ACRÉSCIMO DE FAIXAS DE PEDESTRE	16/02/16	DEBORA
03	ADEQUAÇÃO DO TRECHO 3 AO ORÇAMENTO	23/12/16	JOÃO
02	ACRÉSCIMO DO TRECHO 3	19/12/16	JOÃO
01	RETRADA DE PARTE DE ÁREA DA RUA AMPARÁ E ÁREA TOTAL DAS RUAS PARA E ALAGOAS	11/10/16	JOÃO
00	EMISSÃO INICIAL	24/08/16	JOÃO

ESTE DOCUMENTO É DE PROPRIEDADE DA PREFEITURA MUNICIPAL DE SANTANA DE PARNAÍBA. NÃO PODE SER REPRODUZIDO OU USADO PARA QUALQUER FINALIDADE DIFERENTE DAQUELA PARA A QUAL ESTÁ SENDO FORNECIDO.

ELVIS LEONARDO CEZAR
PREFEITO MUNICIPAL

JOÃO JOSÉ DOS SANTOS
CREA - 508014129 / ART - 6221220160819559

USUÁRIO
PREFEITURA DO MUNICÍPIO DE SANTANA DE PARNAÍBA

EMPRESAMENTO
OBRAS DE INFRAESTRUTURA URBANA - RECAPEAMENTO ASFÁLTICO EM RUAS NO MUNICÍPIO DE SANTANA DE PARNAÍBA - SP

ENDEREÇO
RUA GABRIEL JORGE SALOMÃO, AMAPÁ

TÍTULO
PROJETO RECAPEAMENTO E SINALIZAÇÃO
PLANTA DE SINALIZAÇÃO

RESPONSÁVEL JOÃO JOSÉ DOS SANTOS	ART 6221220160819559	DESENHO JULIANO DA SILVA BORGES	APROV. VISTO
ESCALA ENCADADA	ARQUIVO SANTANA_RUA GABRIEL JORGE SALOMÃO_PAV_P1	DATA 01/04/2016	REV. 03/04 04